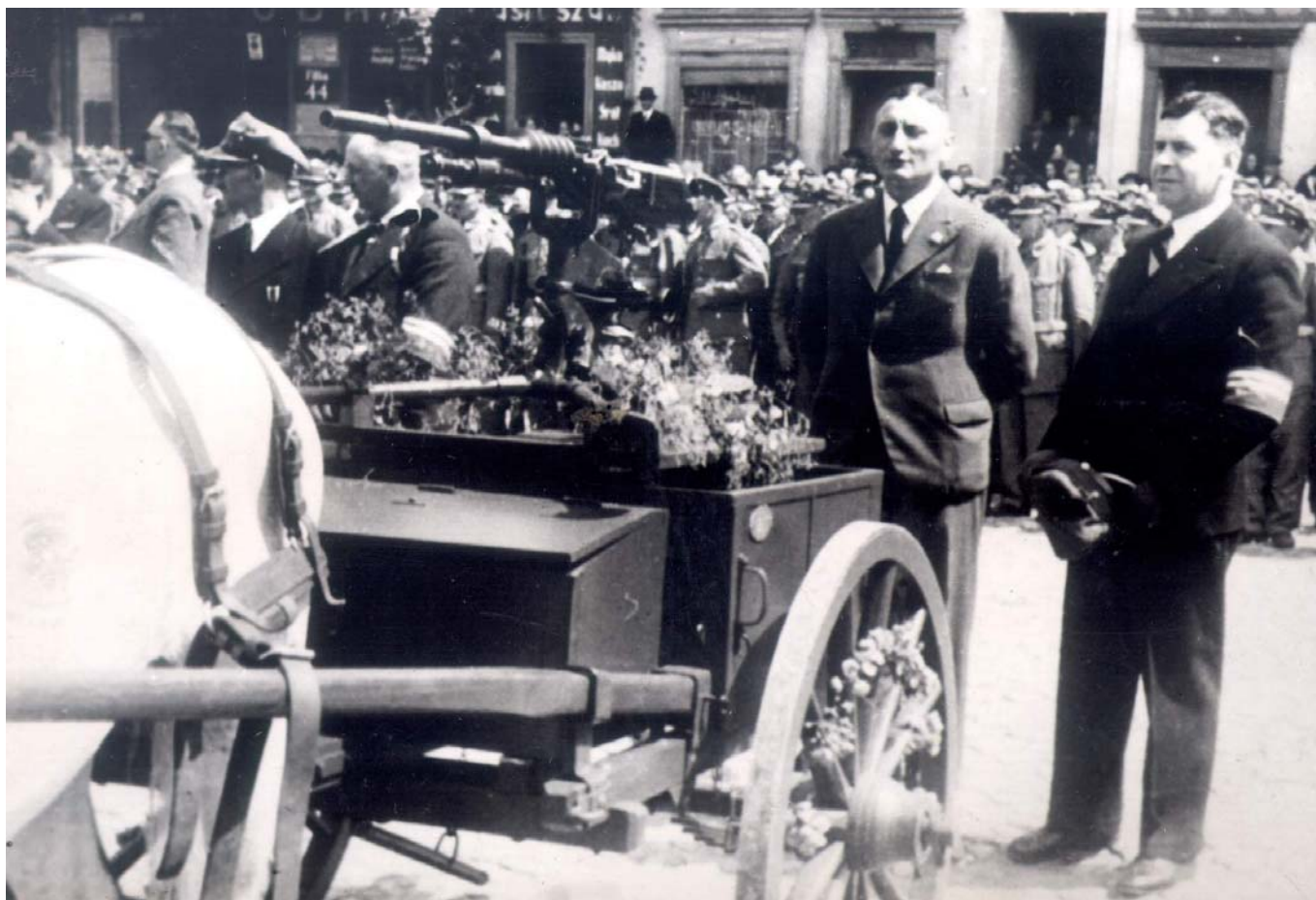


BIEDKA wz.33 pod ckm i to co się z nią wiąże – informacji kilka

Co to jest biedka wz.33 i do czego służyła?



Biedka to tzw. jednokonka czyli wózek dwukołowy ciągnięty przez jednego konia. Był to podstawowy środek transportu uzbrojenia i wyposażenia w jednostkach piechoty II Rzeczypospolitej. Biedka wz.33 pod ckm służyła do przewożenia jednego ckm z amunicją i osprzętem. Biedka amunicyjna służyła do przewożenia amunicji do ckm. Biedki oczywiście, poza ich podstawowymi funkcjami, służyły też do innych celów, takich jak: ewakuacja rannych i sprzętu, dowożenie prowiantu itp.

Jaki był koszt biedki wz.33?

Biedki wz. 33 pod ckm kosztowała 469.55zł.

Biedka amunicyjna - 320.40zł.

Uprząż jednokonka szorowa wz. 31 - 192.60zł.

Dla porównania ckm wz.30 kosztował wtedy 2102zł. a kapral utrzymujący rodzinę w Wojsku Polskim zarabiał 167zł.

Jakie było wyposażenie biedek?

W skrzyni ładunkowej biedki pod ckm przewożono:

- ciężki karabin maszynowy
- podstawę ckm
- celownik-kątomierz
- 6 skrzynek amunicyjnych

- wodnik
- niezbędnik
- wąż parowy
- lufy zapasowe w futerale
- noszaki do karabinu
- noszaki do skrzynek amunicyjnych
- siatkę do maskowania
- kołki
- sznury do ognia pośredniego
- puszkę z tłumikiem płomieni
- kolbę do strzelania przeciwlotniczego
- dalmierz
- tyczki

W skrzynce furażowej biedki znajdowały się:

- podkownica brezentowa z podkowami, podkowiakami i hacelami
- klucz do haceli (jeden na dwie biedki)
- zgrzebło
- szczotka do konia
- czapka na oś z przetyczką
- puszka na smar
- obłoczniak
- linki pomocnicze
- postronek pociągowy
- worek z owsem
- wiadro płócienne (jedno na dwie biedki)

[Jaka była organizacja w piechocie kompanii ciężkich karabinów maszynowych?](#)

W skład kompanii ckm wchodziły:

- poczet dowódcy,
- 3 plutony ckm na biedkach (po 3 ckm),
- pluton ckm na taczankach (po 3 ckm),
- pluton moździerzy (po 2 moździerze)
- drużyna gospodarcza.

[Jak był zorganizowany pluton ckm na biedkach?](#)

Etat plutonu ckm na biedkach:

Poczet dowódcy (z-ca d-cy plutonu, obserwator, 3 gońców)+3 sekcje ckm
1 oficer, 5 podoficerów, 24 szeregowych (poczet dowódcy)

Wyposażenie:

3 biedki pod ckm, 3 biedki amunicyjne, 6 koni, 1 kątomierz busola

Wyposażenie specjalistyczne indywidualne i uzbrojenie:

d-ca plutonu: lornetka i busola kierunkowa, pistolet

z-ca dowódcy: lornetka i busola kieszonkowa, pistolet

obserwator: lornetka, rakielnica, dalmierz, karabinek

goniec: karabinek

karabinowy: lornetka, busola kieszonkowa, wodnik, skrzynka amunicji, pistolet

celowniczy: ckm, pistolet

taśmowy: podstawa do ckm, pistolet

pomocniczy: niezbędnik, skrzynka amunicji, karabinek
amunicyjny: dwie skrzynki amunicji, karabinek
woźnica: karabinek

Jak była zorganizowana sekcja ckm?

W skład sekcji ckm na biedkach wchodził:

- karabinowy,
- celowniczy,
- taśmowy,
- pomocniczy,
- 2 amunicyjnych
- 2 woźniców,

oraz ckm z osprzętem, biedka pod ckm, biedka amunicyjna i 2 konie pociągowe.

*Opracował
Dariusz Roszak*